



# 北九州市立大学 経済学部

Faculty of Economics and Business Administration

## オープンキャンパス 学部学科説明会

当日の投影スライドを一部抜粋したものです。  
再配布を禁じます。

# 2.

## 経済学部における学び



## 経済学科

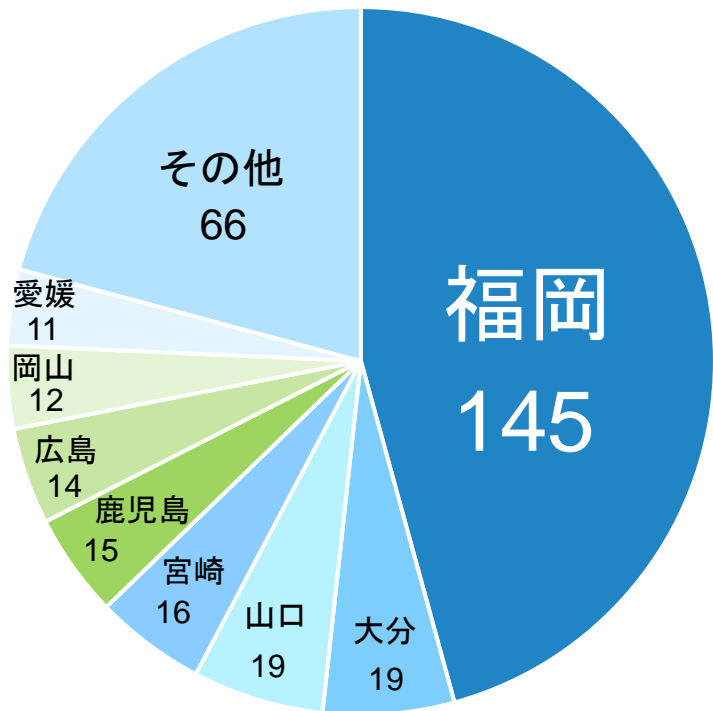
定員 142名 / 1学年

## 経営情報学科

定員 142名 / 1学年



# 出身県別入学者数 (2023年度 入学者)



(注1) 単位: 人 (注2) 合計 336人

福岡県出身者が47%

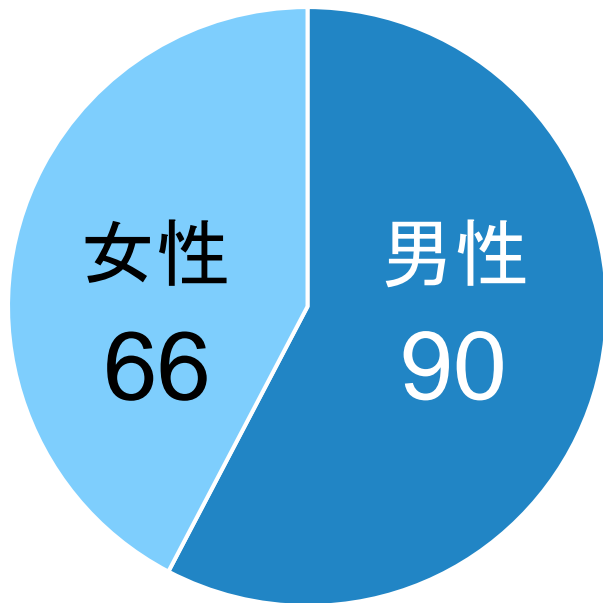


九州圏出身者は72%



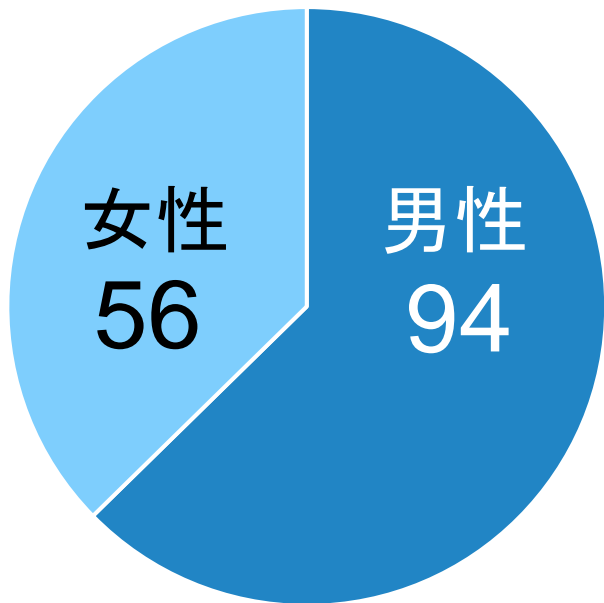
# 学科別男女比 (2023年度 入学者)

経済学科



(注1) 単位: 人 (注2) 合計 156人

経営情報学科



(注1) 単位: 人 (注2) 合計 150人



# 経済学科で学ぶこと



経済に関する理論やデータをもとに、**豊かな社会**  
**を実現する経済政策・制度**について研究します。

マクロ経済学

… 国の経済状況や経済制度  
を理解する。

ミクロ経済学

… 企業や消費者の経済行動  
のパターンを理解する。

地域経済

… 社会や身近な地域の問題  
を経済学的に考察する。



# 経営情報学科で学ぶこと



企業や組織に精通することで**合理的な経営戦略や事業システム**について研究します。



## 経営学

- … 企業や組織の**仕組みや役割**を理解する。

## 会计学

- … 企業や組織の活動状況を**計量的＝客観的**に把握する。

## 情報科学

- … “IT” = コンピュータに基づく**情報システムの技術**を獲得する。



# 両学科の特徴と違い

経済学科：国や地域が抱える**社会問題を理解し解決する能力**を養えます。

※多くの卒業生が**県庁**や**市役所**で活躍しています。

---

経営情報 **ビジネスの現場**で活用できる**実践的スキル**を  
学科： 養えます。

※多くの卒業生が「**IT関連企業**」で活躍しています。

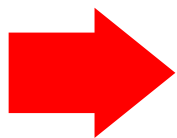
3.

# 入試の特徴



# 文系・理系ともに挑戦しやすい入試制度

- 共通テストでは英・国・数に加え、  
地歴・公民と理科から1科目を選択
- 一般前期試験は英語と数学の選択制  
※数学選択の定員を増加(2016年度入試より)



文系・理系を問わず、  
**得意な科目群で受験が可能**

# 2023年度入試結果（一般選抜）

前期		募集	志願	受験	合格	入学	実質倍率
経済学科	外国語	38	112	101	53	45	1.9
	数学	24	77	73	32	27	2.3
経営情報学科	外国語	38	89	80	49	42	1.6
	数学	24	70	65	31	27	2.1

後期	募集	志願	受験	合格	入学	実質倍率
経済学科	10	159	63	10	8	6.3
経営情報学科	10	110	34	10	8	3.4

※合格者の大学入学共通テストおよび個別試験における得点率は、北九大の『大学案内』（2024）に掲載しています。

# 2023年度入試結果（推薦入試）

		募集	志願	受験	合格	入学	実質倍率
経済学科	全国	25	69	69	26	26	2.7
	地域	30	54	54	33	33	1.6
	商業	15	29	29	15	15	1.9
経営情報 学科	全国	25	72	72	25	25	2.9
	地域	30	49	49	30	30	1.6
	商業	15	28	28	16	16	1.8

# 経済学部の推薦入試の特徴

**過去問と解答例、出題の意図**を北九大HP上に掲載





# 数学が苦手な学生のフォローアップ

- ・推薦合格者を対象に、数学の入学前教育を実施
- ・入学後に数学のクラス分け試験を行い、点数レベルに応じてクラスを編成
- ・クラス分け試験で一定水準に至らなかった学生を対象に補習授業を実施



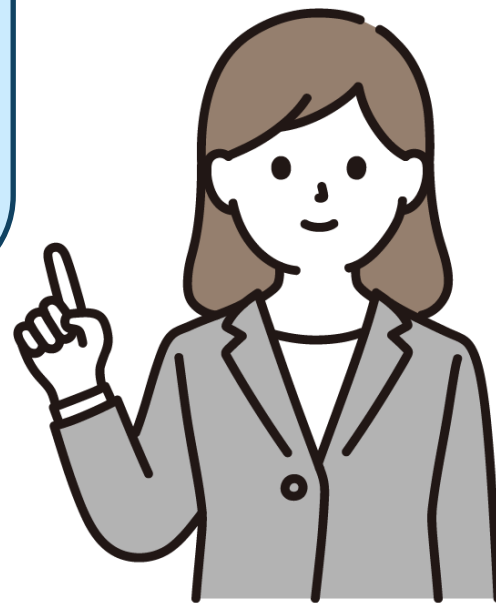


4.

# 学部教育の特徴

# 興味のある講義で、学びを 深め、有意義な学生生活に

北九州市立大学『大学案内2024』、p. 27



# 経済学部のカリキュラムポリシー (CP)

経済・経営について**論理的に考察し**、  
他者と議論できる**コミュニケーション力**や  
自身の考えや判断を的確に伝えられる**表現力**を育成

※上記は各学科のCPを要約しまとめたものです。



# 4年にわたるゼミ

グループ研究  
プレゼン大会

学術書の読解  
レポート作成

ポスター  
セッション

論文執筆

入門演習

基礎演習

専門演習

卒業研究

1年生

2年生

3年生

4年生

5.

# キャリアサポート



# 就職に関するサポートが充実 していることも魅力のひとつ

北九州市立大学『大学案内2024』、p. 27



# キャリア戦略～就職までのロードマップ～

公務員試験対策  
簿記検定試験対策

「キャリア開発Ⅰ」

「キャリア開発Ⅱ」  
「業界研究」

進路未定者の補足  
求人紹介

1年次

2年次

3年次

4年次



**1年次**

**“Career Preparation”**

**“将来への準備”**



# 公務員試験スタートアッププログラム

(資格の大原)

内容：**公務員試験の全体像を知る。**

主要な筆記試験科目に関する講義を提供。

※一般知識、数的処理、マクロ経済学、ミクロ経済学  
憲法、行政法

# 簿記検定試験対策講座

(資格の大原)

内容: Web講義 + リアルタイムオンライン模試  
**簿記3・2級取得を推奨。**

	3級	2級
受講者数	145名	41名
受験歩留率	63.4%	61.0%
合格者数	46名	12名
合格率(講座)	<b>50.0%</b>	<b>48.0%</b>
合格率(北九州市全体)	38.3%	12.3%



**2年次**

**“Career Ignition”**

**“就業意識に点火”**

# 「キャリア開発Ⅰ」(必修科目)

内容: 自己分析、業界・職種・企業研究

「SPI」(適正・能力検査)対策

「My Compass」

労働法講座

など



## My Compass 1st stage



# My Compass

北九州市立大学 経済学部

Faculty of Economics and Business Administration

あなたはどんな社会人になりたいですか？  
また、その理由も教えてください。

理想の社会人

入力出来ます

理由

入力出来ます

完了



**3年次**

**“Career Cruise”**

**“就業意識の発展”**

# 「キャリア開発Ⅱ」(選択科目)

内容: 1 day仕事体験への参加  
キャリア講演会  
集団面接講座  
自己PR動画作成実習

など



# 「業界研究」(選択科目)

一定の要件を満たす**インターンシップ**に対して、  
事前・事後研修を経て**単位認定**

## ※インターンシップ

企業が学生に対し、一定期間、就業体験の場と機会を提供する制度。

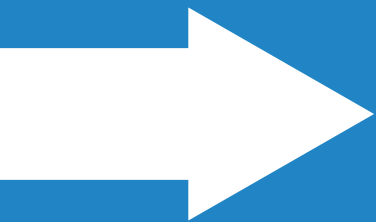




4年次

“Career Booster”

“就職決定をアシスト”



98.4%

(就職率)

就職希望者のうち就職した者

88.7%

(実就職率)

卒業者のうち就職した者

※全学99.3% (就職率)

全学88.2% (実就職率)



# 学科別の就職先構成(2022年度)

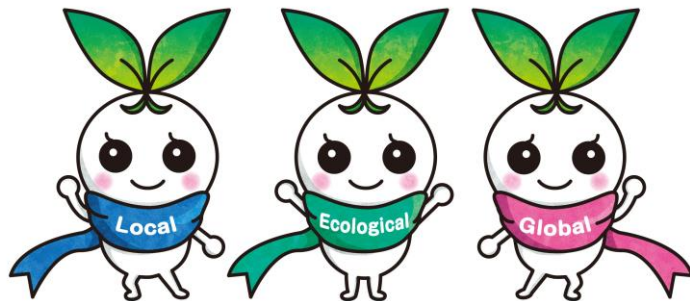
	経済学科	経営情報学科	経済学部
サービス業	11.9%	27.4%	19.6%
医療・福祉	2.4%	0.0%	1.2%
教育・学習支援業務	3.2%	2.4%	2.8%
運輸業、郵便業	1.6%	0.8%	1.2%
卸売業、小売業	21.4%	14.5%	18.0%
金融業、保険業	11.1%	12.1%	11.6%
建設業	4.8%	4.0%	4.4%
公務	17.5%	7.3%	12.4%
情報通信業	7.9%	21.0%	14.4%
製造業	8.7%	7.3%	8.0%
不動産・賃貸管理	7.9%	2.4%	5.2%
電気・ガス・水道	0.0%	0.8%	0.4%
その他	1.6%	0.0%	0.8%



# 学科別の主な就職先(2022年度)

経済学科	経営情報学科
<p>門司税関 北九州市役所 福岡労働局 九州運輸局 前田道路 ゼリア新薬工業 ソフトバンク 安川メカトロック ヤマエ久野 イオン九州 コスモス薬品</p>	<p>福岡国税局 大阪航空局 九州電力 システムインテグレータ YE DIGITAL 三菱電機ビルソリューションズ ダイハツ九州 タカギ 西日本シティ銀行 野村證券 福岡銀行</p>

北方キャンパスで会いましょう！



北九州市立大学 公式マスコットキャラクター  
きたきゅっち